

Achtung: WICHTIGER SICHERHEITSHINWEIS

Freiwilliger Produktrückruf

WAGNER Feinsprühgerät Modelle – W 650 / W 660



W 650



W 660

Wir haben festgestellt, dass die Feinsprühgeräte W 650 / W 660, die seit Juli 2007 verkauft wurden, einen Herstellungsfehler aufweisen können. Der Fehler kann bewirken, dass der Ein/Aus-Schalter des Gerätes bei ungünstiger Belastung, insbesondere durch Herunterfallen des Gerätes, aus dem Gehäuse heraustreten kann. Dadurch werden stromführende Teile berührbar – es besteht die Gefahr des elektrischen Schlages.

Falls Sie ein W650 / W660 Feinsprühgerät besitzen, überprüfen Sie bitte wie auf der Abbildung 1 dargestellt, dessen Produktionsdatum und Seriennummer. Die mit einem grünen Punkt an der Verpackungsoberseite bzw. an der Geräteunterseite gekennzeichneten Geräte sind davon nicht betroffen – siehe Abbildung 2.

zurücksenden

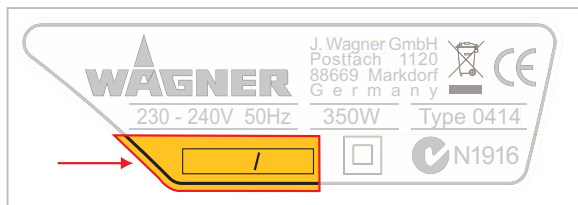
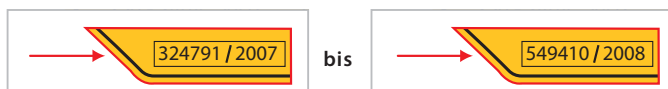
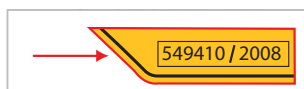


Abbildung 1

Betroffene Seriennummern



bis



nicht zurücksenden

Geräte mit dem grünen Punkt sind bereits geprüft.



Abbildung 2



Geräteabbildung Boden

Geräte ab der Seriennummer 549411/2008 oder Produktionsjahr 2009 ff. sind geprüft und müssen nicht zurückgesendet werden.

Obwohl es bis heute zu keinem Schadensfall gekommen ist, fordern wir Sie auf, falls Sie ein betroffenes Gerät besitzen, dessen Gebrauch bitte umgehend einzustellen. Die betroffenen Geräte wurden flächen-deckend in Baumärkten, im Homeshopping Fernsehen als auch im Internet verkauft.

Bitte senden Sie uns das Basisgerät Gerät, ausreichend verpackt, ohne Schlauch und Pistole zu. Informationen zur kostenlosen Rücksendung Ihres Gerätes erhalten Sie unter <http://www.wagner-group.com/W650W660inspection>. Sollten Sie über keinen Internetzugang verfügen, möchten wir Sie bitten, sich an die gebührenfreie Telefonnummer 0800 6506602 zu wenden.

Wir werden Ihr Gerät sofort und kostenlos prüfen. Sie erhalten von uns Ihr Gerät, oder falls eine Nachbesserung nicht möglich ist, ein neues Gerät zurück. Wagner fühlt sich höchster Qualität verpflichtet und bittet alle betroffenen um Verständnis. Sollten Sie Fragen haben, zögern Sie bitte nicht, sich mit uns unter der gebührenfreien Telefonnummer 0800 6506602 in Verbindung zu setzen.