

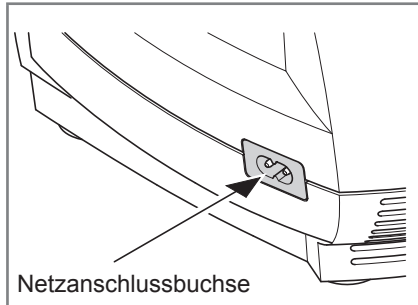


WICHTIGE SICHERHEITSHINWEISE BITTE SORGFÄLTIG LESEN UND BEACHTEN!

Sehr geehrte Patientin, sehr geehrter Patient,

die PARI GmbH möchte Sie über wichtige Punkte bezüglich der Sicherheit im Umgang mit PARI Inhalationsgeräten informieren.

Die Netzanschlussbuchse von Kompressorgeräten ist wie auch bei anderen elektrisch betriebenen Geräten ein sensibler Bereich. Diese Buchse kann bei einem Sturz (z.B. vom Tisch), einem starken Stoß oder auch durch ruckartige Zugbelastung über die eingesteckte Netzleitung derart beschädigt werden, dass Strom führende Kontakte freiliegen können. Eine solche Beschädigung kann auch auftreten, wenn das Gerät mit geräte-seitig eingesteckter Netzleitung unachtsam transportiert wird und dabei einen starken Schlag auf den Steckerbereich erfährt (z.B. fester Stoß gegen den Türrahmen). **Ein dadurch eventuell aufgetretener Schaden an der Netzanschlussbuchse muss nicht unbedingt erkennbar sein.** Bitte beachten Sie daher, dass von einem Gerät mit vorgeschädigter bzw. aus- oder angebrochener Netzanschlussbuchse die Gefahr eines Stromschlags ausgehen kann.

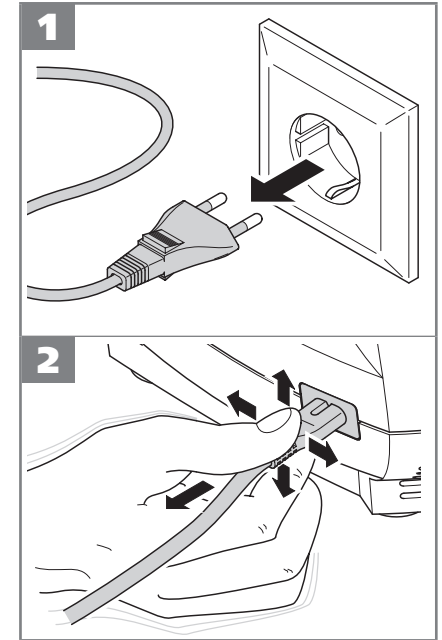


Setzen Sie das Gerät daher nicht ein, wenn Beschädigungen am Gehäuse oder an der Netzanschlussbuchse sichtbar sind.

Bei Kleinkindern, Kindern und sonstigen auf die Hilfe Anderer angewiesenen Patienten stellt die unbeaufsichtigte Inhalation ein Sicherheitsrisiko dar.

Sie haben Ihrerseits die Möglichkeit, den festen Sitz der Netzanschlussbuchse, wie im Bild 2 dargestellt, zu überprüfen:

Trennen Sie das Gerät vom Stromnetz (Bild 1). Nehmen Sie den am Gerät eingesteckten Stecker zwischen Daumen und Zeigefinger. Falls sich die Buchse ohne starken Kraftaufwand nach oben und unten bewegen (leichtes Wackeln ist normal) und dabei durch langsame, kreisende Bewegungen herausziehen lässt, liegt eine Beschädigung der Buchse vor. Verwenden Sie das Gerät auf keinen Fall weiter und nehmen Sie umgehend Kontakt mit dem PARI Service Center auf, um die notwendige Reparaturmaßnahme abzustimmen.



Diesen Test sollten Sie in regelmäßigen Abständen wiederholen.

Falls Sie sich unsicher sind, ob Sie den Test richtig durchgeführt haben, wenden Sie sich bitte vertrauensvoll an den medizinisch-technischen Fachhandel, Ihren Apotheker oder an das PARI Service Center.

Bitte beachten Sie die weiteren Sicherheitshinweise in den Gebrauchsanweisungen des Kompressors und Verneblers.

Ihre PARI GmbH

Weitere Produktinformationen und die aktuellen Versionen der Gebrauchsanweisungen erhalten Sie im Internet unter www.pari.de oder direkt von unserem

PARI Service Center
Telefon: +49-(0)8151-279 279

Technischer Service
Holzhofstrasse 10b
D-82362 Weilheim