

BRIO Go Liegeeinheit

BRIO bittet dringend die Besitzer von BRIO Go Kinderwagen die Befestigung der Trageriemen an der Liegeeinheit zu überprüfen.

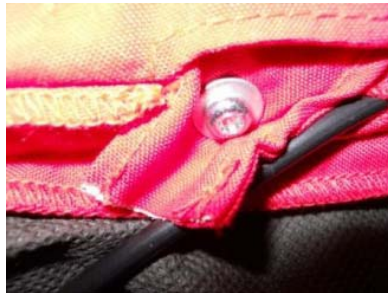
BRIO hat festgestellt, dass die Trageriemen bei einigen sehr wenigen Liegeeinheiten mit Produktionsdatum 2008 und Mitte 2009 nicht richtig angebracht wurden. Die Trageriemen werden an der Liegeeinheit mit einer Schraube und einer Unterlegscheibe an beiden Enden angebracht. In Schweden gab es zwei, in Deutschland und Österreich vier Fälle, wo sich eine dieser Schrauben löste oder das ausgestanzte Loch im Stoff zu groß war und der Stoff deshalb durch die Schraube eingeklemmt wurde. Bei allen Liegeeinheiten, die von November 2009 bis heute produziert wurden, wurde die Konstruktion so geändert, dass der Fehler nicht mehr auftreten kann.

Sechs Fälle bei circa 6.500 verkauften BRIO Go Kinderwagen ist ein äußerst kleiner Prozentsatz, aber für BRIO haben Qualität und Sicherheit immer oberste Priorität. Weil die richtige Befestigung der Trageriemen ein wichtiger Sicherheitsfaktor ist, bitten wir unsere Kunden diese Befestigungen sorgfältig zu überprüfen.

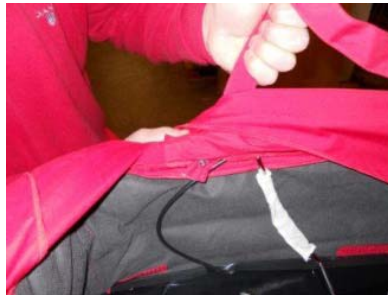
Informationen zur regelmäßigen Überprüfung der Schrauben finden Sie auch im BRIO Go Benutzerhandbuch. Auf Seite 3 steht, dass Sie „regelmäßig prüfen sollten, ob alle Nieten, Schrauben und Muttern festgezogen und nicht beschädigt sind.“

Wenn Sie eine BRIO Go Liegeeinheit besitzen, sollten Sie bitte die Schrauben überprüfen und sie gegebenenfalls entsprechend den Anweisungen unten festziehen. Sie können sich aber auch gerne an Ihren lokalen BRIO Go Händler wenden, damit er die Schrauben für Sie überprüft und ggf. festzieht.

Anweisungen für die Überprüfung der Trageriemen:



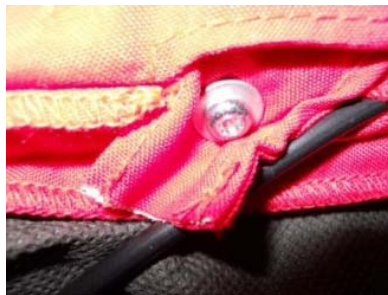
1. Die Trageriemen sind am Rahmen mit einer Schraube und einer Unterlegscheibe befestigt. Bitte überprüfen Sie, ob die Schraube fest sitzt und ob das Loch im Trageriemen von der Unterlegscheibe bedeckt wird.



2. Ziehen Sie den Trageriemen ruckartig hoch und nach vorne und zurück



3. Ziehen Sie die Riemen auf beiden Seiten zur Mitte.



**4. Wiederholen Sie Schritt 1
Bitte überprüfen Sie, ob die Schraube fest sitzt und ob das Loch im Trageriemen von der Unterlegscheibe bedeckt wird.**

Falls die Befestigung der Trageriemen nicht korrekt ist oder die Schrauben sich gelöst haben, kontaktieren Sie bitte Ihren lokalen BRIO Go Händler.

Falls Sie noch weitere Fragen haben, rufen Sie bitte unter der folgenden Rufnummer bei BRIO an:

+49 (0)9122 9897-0

