

Sitesuche

Händlersuche ▶

Warum Sie bei einem Aqua Lung PRO Shop kaufen sollten ▶



Werde ein Aqua Lung Pack'n Dive Taucher..



**Achtung Rückruf
WTX Inflatoreinheiten**
Klicken Sie hier für mehr Informationen

**Achtung Rückruf
Flaschenventile**
Klicken Sie hier für mehr Informationen

**Achtung Rückruf
Hochdruckschläuche**
Klicken Sie hier für mehr Informationen



Katalog 2010 download
Catalogue en francais



Schwimmen und den Kampf gegen Krebs unterstützen

Rückruf für den APEKS WTX Power Inflator



Auf Grund einer Reklamation wurden wir darauf hingewiesen, dass möglicherweise der Auslassknopf nicht korrekt befestigt wurde. Bisher liegen uns jedoch keine Berichte über Störungen oder Beschädigungen der sich im Umlauf befindlichen Geräte vor.

Wir möchten jedoch sicherstellen, dass der Auslassknopf korrekt befestigt ist und sind darauf bedacht jeden APEKS WTX Inflator zu prüfen und einen eventuellen Defekt zu beheben.

Daher empfehlen wir Ihnen vor dem nächsten Tauchgang eine kurze Inspektion Ihrer WTX Inflatoreinheit bei einem Aqua Lung PRO Shop Händler in Ihrer Nähe durchführen zu lassen.

Sollte der Aqua Lung Fachhändler feststellen, dass der Knopf nicht korrekt angebracht ist, wird der Mangel durch die Aqua Lung GmbH in Singen kostenfrei behoben.

Einen Aqua Lung PRO Shop Händler in Ihrer Umgebung finden Sie auf der Aqua Lung Homepage in der [Händlersuche](#).

Die Aktion betrifft die folgenden Produkte:

- WTX Inflator komplett (Artikel 14140)
- WTX3 Single Comfort Blase (Artikel 14125)
- WTX4 Single Comfort Blase (Artikel 14126)
- WTX6 Double Comfort Blase (Artikel 14127)
- WTX8 Profiblase (Artikel 14129)
- WTX6R Double Comfort Blase (Artikel 14128)

Für Fragen bzgl. dieser Rückrufaktion, die Ihr Aqua Lung Händler nicht beantworten kann, erreichen Sie unsere Service Abteilung unter +49 7731 934535.

Wir danken für Ihr Verständnis und Ihre Unterstützung.

Sitesuche

[Händlersuche](#) ▶

[Warum Sie bei einem Aqua Lung PRO Shop kaufen sollten](#) ▶



[Werde ein Aqua Lung Pack'n Dive Taucher..](#)



**Achtung Rückruf
WTX Inflatoreinheiten**
Klicken Sie hier für mehr Informationen

**Achtung Rückruf
Flaschenventile**
Klicken Sie hier für mehr Informationen

**Achtung Rückruf
Hochdruckschläuche**
Klicken Sie hier für mehr Informationen



[Katalog 2010 download](#)
[Catalogue en francais](#)



[Schwimmen und den Kampf gegen Krebs unterstützen](#)

Rückruf Flaschenventile Z 3/4" DIN



Bei einer Routine-Überprüfung wurde festgestellt, dass es sich bei einem älteren Modell des Aqua Lung Z-Ventils mit 3/4"-Markierung tatsächlich um ein M25x2 Gewinde handelte.

- Die Charge, aus der dieses Ventil stammt, von der Qualitätssicherung auf Grund defekter Gewinde aussortiert.
- Bisher sind keine defekten Ventile gemeldet (seit 2002).
- Dieser Fall mit dem defekten Ventil ist die erste Meldung seit Auslieferung.

ð **Dennoch möchte Aqua Lung sicherstellen, dass keine defekten Ventile mehr im Umlauf sind.**

Was ist zu tun?

Prüfen Sie Ihr Flaschenventil. Ein Ventil aus diese Charge ist vorne mit 3/4" gekennzeichnet und aus dem Jahr 2001, Kennzeichnung 01 (siehe Bilder)



Kennzeichnung 3/4"



Kennzeichnung 01

Wenn Sie ein Ventil mit diesen Makierungen haben, wenden Sie sich an den Aqua Lung PRO Shop Fachhandel ([Händlersuche](#)). Er wird Ihr Ventil genauer prüfen und sich gegebenenfalls mit uns in Verbindung setzen.

Sitesuche

[Händlersuche](#) ▶

[Warum Sie bei einem Aqua Lung PRO Shop kaufen sollten](#) ▶



[Werde ein Aqua Lung Pack'n Dive Taucher..](#)



Achtung Rückruf WTX Inflatoreinheiten
Klicken Sie hier für mehr Informationen

Achtung Rückruf Flaschenventile
Klicken Sie hier für mehr Informationen

Achtung Rückruf Hochdruckschläuche
Klicken Sie hier für mehr Informationen



[Katalog 2010 download](#)
[Catalogue en francais](#)

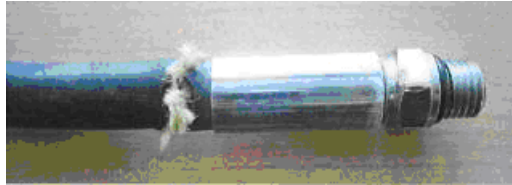


[Schwimmen und den Kampf gegen Krebs unterstützen](#)

Rückruf Hochdruckschläuche



Wir wurden darüber informiert, dass 11 Hochdruckschläuche unter Druck gebrochen sind. Die Bruchstelle befindet sich dicht an der Metall-Verquetschung an der Schlauchseite, die an die erste Stufe montiert wird (zwischen 1 cm und 5 cm hinter der Verquetschung). Die Ursache des Brechens ist die unzureichende Vulkanisierung des Gummischlauches.



Diese 11 Vorfälle hatten keine sicherheitsrelevanten Folgen. Sie geschahen vor dem Einstieg ins Wasser und an der Oberfläche. Das Brechen des Hochdruckschlauches führt zu unkontrolliertem Luftaustritt, aber nicht dazu, dass der Schlauch umherschlägt.

Es handelt sich hierbei um Schläuche der Marke Tubitalflex, die eine Charge von 7.000 Schläuchen produziert hat, die Probleme mit der Vulkanisierung aufweisen. Diese Hochdruckschläuche wurden von den Firmen Megasport und Thermo Industria verwendet, um ihre Finimeter auszustatten und für ihre Instrumente für verschiedene Tauchausüstungsmarken verwendet, aber auch bei Instrumenten, die mit Aqua Lung gekennzeichnet sind und von Aqua Lung vertrieben werden.

Für die Schläuche, die über Aqua Lung vertrieben wurden, gilt die folgenden Vorgehensweise:

Identifikation der möglich defekten Schläuche:

Hochdruckschläuche mit der Art. Nr. 11042 HP Schlauch 300bar und 11043 HP Schlauch 400 bar, die an den folgenden Instrumenten eingesetzt werden:



Aqua Lung Finimeter TERMO 300 bar
Art. Nr. 11030



Aqua Lung Finimeter TERMO Mini
Art. 11032

Aqua Lung 2'er Konsole
Art. 11031

Aqua Lung 3'er Konsole
Art.11028

...und **der Seriennummer 14-08** (siehe Bild) gekennzeichnet sind.



Was ist zu tun?

Bitte wenden Sie sich an ihren PRO Shp Fachhändler ([Händlersuche](#)). Der Schlauch wird kostenfrei mit einen neuen Aqua Lung Schlauch ersetzt. Bitte beachten Sie, diese nur für die Schläuche eingesetzt werden kann, die an den oben genannten Instrumenten von Aqua Lung verwendet werden.

Bei weiteren Fragen können Sie sich direkt an den Produkt Manager Etiennen Mackensen von Aqua Lung GmbH wenden.